

快掃!

CONTACT US! 

臉書粉專按讚+留言
有神祕小禮物哦

直接搜尋：@PSIFB
昇陽半導體Psi人才招募



昇陽半導體Psi人才招募
工商業

首頁 社團 活動 評論 更多 ▾

2023 PSI #實習生招募

INTERN

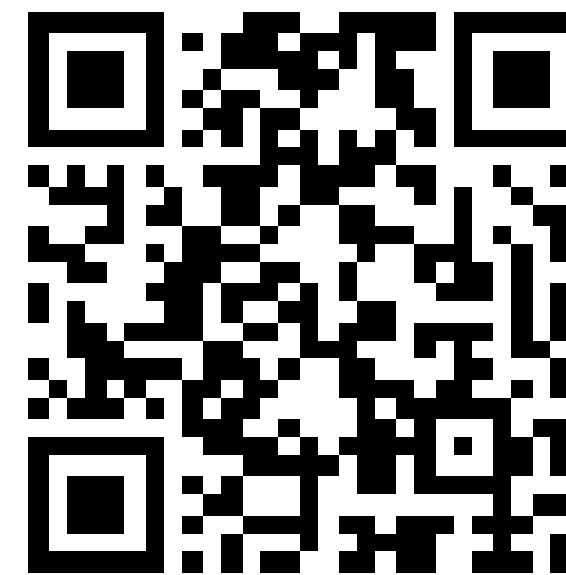
日期	學校	科系
2022/11/08	城市科大	機械工程系
2023/03/15	亞東科大	通訊工程系 電機工程系
2023/03/21	中華科大	電機工程系
2023/03/23	龍華科大	化材工程系
2023/04/06	東南科大	電子工程系 機械工程系

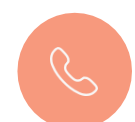
以昇陽半導體Psi人才招募的身分留言

官方臉書




實習意願調查



 03-5641888

 Facebook.com/PSIFB

 30078 新竹市科學園區力行路6號

20
23



昇陽國際半導體

實習生 徵才說明會

Phoinex Silicon international corporation

說明會內容



公司介紹



薪資制度



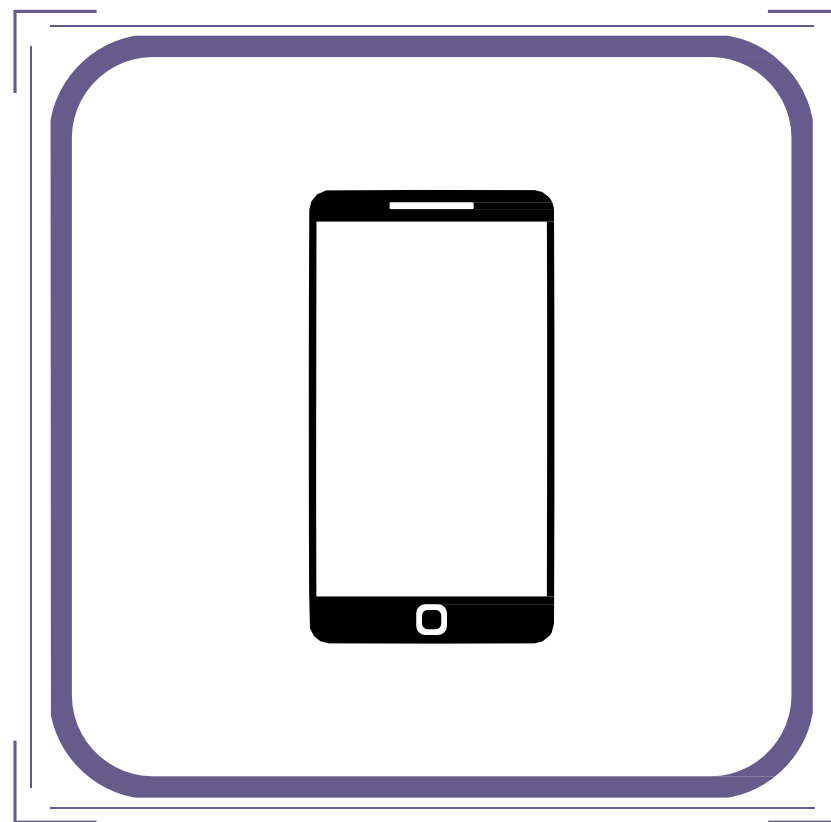
部門主管分享



其他福利介紹

臉書直接搜尋：@PSIFB
昇陽半導體Psi人才招募





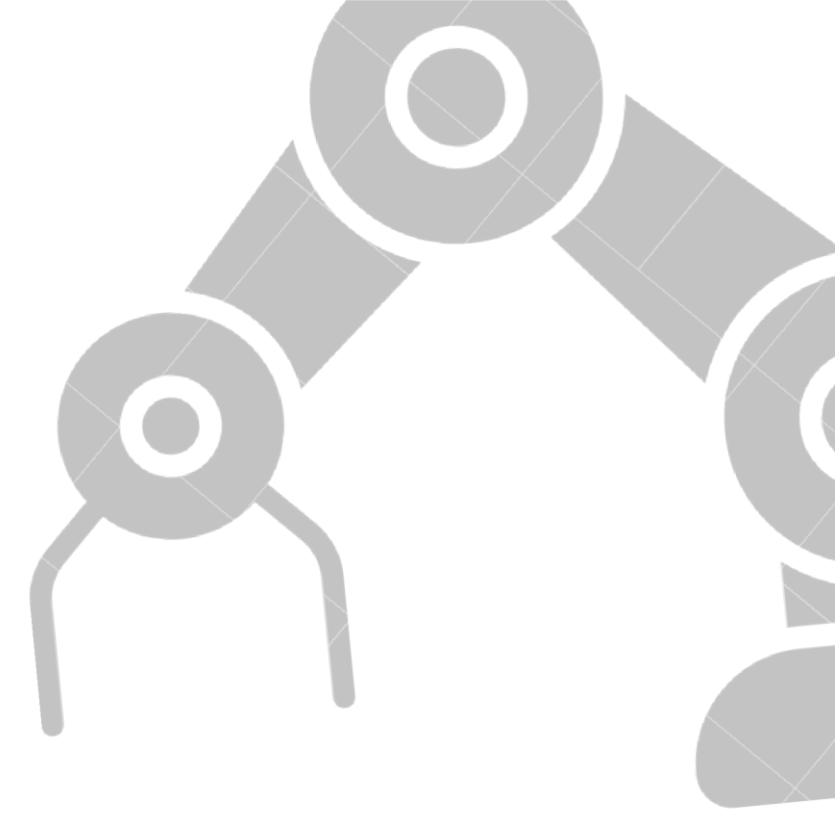
猜猜昇陽半導體屬於
半導體產業鏈的哪個部份呢?



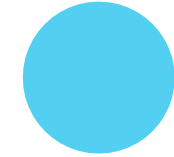
臉書直接搜尋：@PSIFB
昇陽半導體Psi人才招募



半導體產業鏈

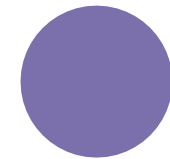


1. IC設計



邏輯晶片
微元件晶片
類比晶片
記憶體

2. IC製造



晶圓製造
記憶體製造
製造設備
製造材料

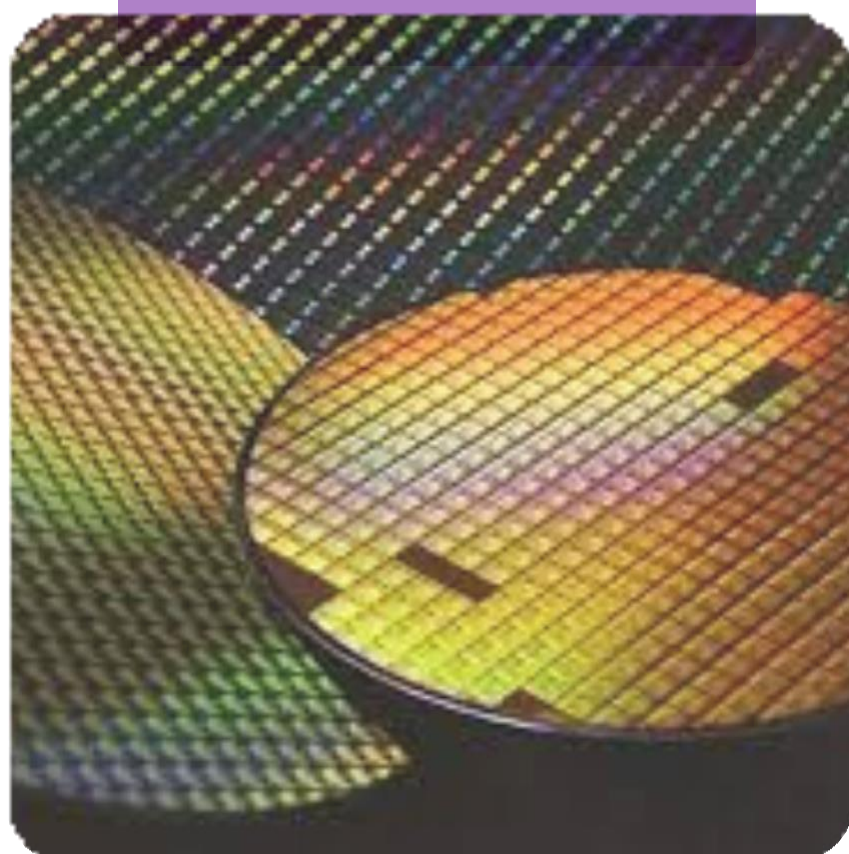
3. IC封測



晶片測試
晶片封裝
晶片封裝材料
晶片測試設備

臉書直接搜尋：@PSIFB
昇陽半導體Psi人才招募



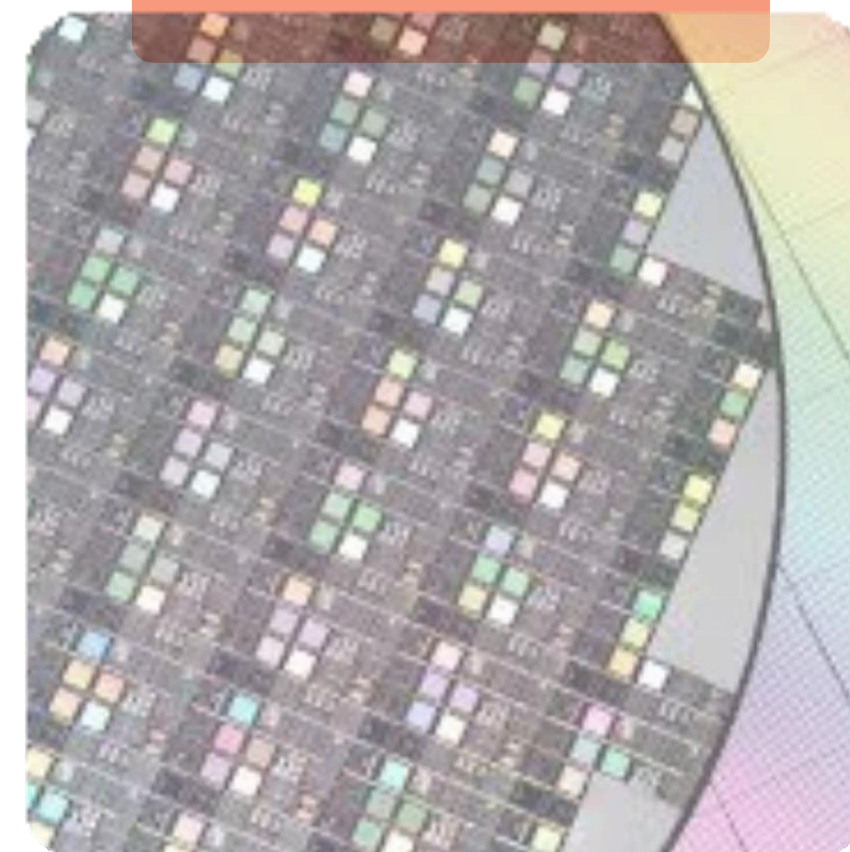


8吋及12吋晶圓

再生製造

主要業務

✓ 員工數 1000以上



6吋及8吋晶圓

晶圓薄化

臉書直接搜尋：@PSIFB
昇陽半導體Psi人才招募





廠區

新竹廠區：
新竹市東區力行路6號

台中廠區：
台中市梧棲區建七路2號



01

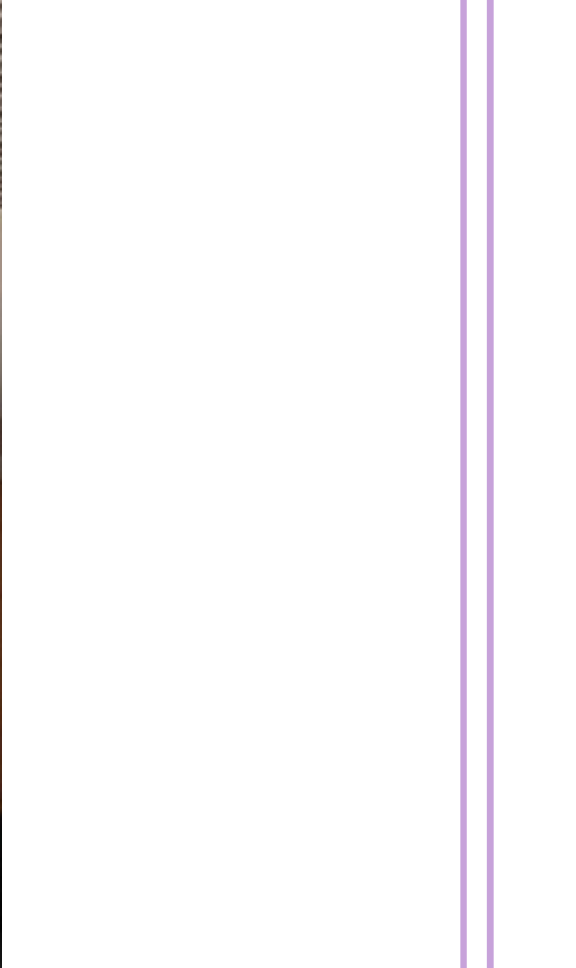
股票上市公司

02

第一座自動化晶圓再生
廠(台中廠)

臉書直接搜尋：@PSIFB
昇陽半導體Psi人才招募





竹科廠

臉書直接搜尋：@PSIFB
昇陽半導體Psi人才招募





中港廠

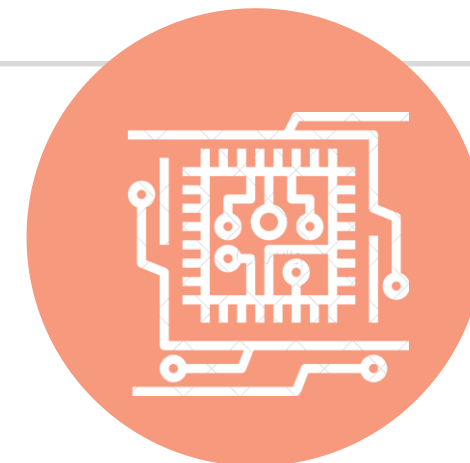
臉書直接搜尋：@PSIFB
昇陽半導體Psi人才招募



昇陽各生產部門



再生
製造部



薄化
製造部

臉書直接搜尋：@PSIFB
昇陽半導體Psi人才招募



四休三排班方式(範例)



上班時間
日班07:20~19:20
夜班19:20~07:20
固定日、夜班

	一	二	三	四	五	六	日
這周	●	●		●	●		
下周		●	●	●	●		#

【●】表示上班、【空白】表示休假、【#】表示加班

臉書直接搜尋：@PSIFB
昇陽半導體Psi人才招募



員工薪資福利

日班

四休三

NT\$ 32,000
~39,000

夜班

四休三

NT\$ 41,000
~48,000

加班另計



臉書直接搜尋：@PSIFB
昇陽半導體Psi人才招募



員工薪資福利

全勤獎金

月\$1,500，季全勤加發\$1,500，年全勤加發\$6,000
需當月無事、病、曠職、遲到、早退

新進獎金

第一年最高\$22,000(日班)
到職滿二、三、六、十二個月進行發放
錄取後一個月內簽約加發第一個月早鳥獎金！

端午、中秋

端午、中秋各0.5個月
依當年度在職比例

年終獎金

1個月
依當年度在職比例

年度分紅獎金

依公司前一年盈餘及績效狀況發放，
每年1~2次

年薪

14

個月

基本月薪
+
各項獎金

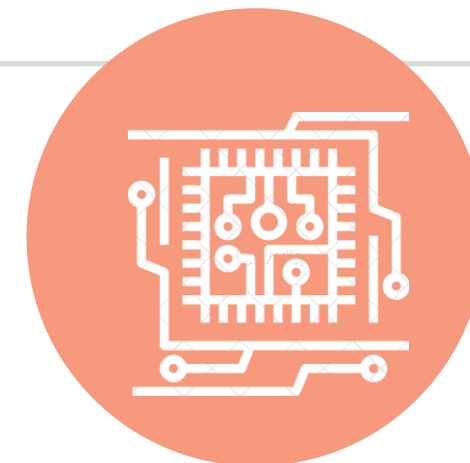
臉書直接搜尋：@PSIFB
昇陽半導體Psi人才招募



昇陽各生產部門



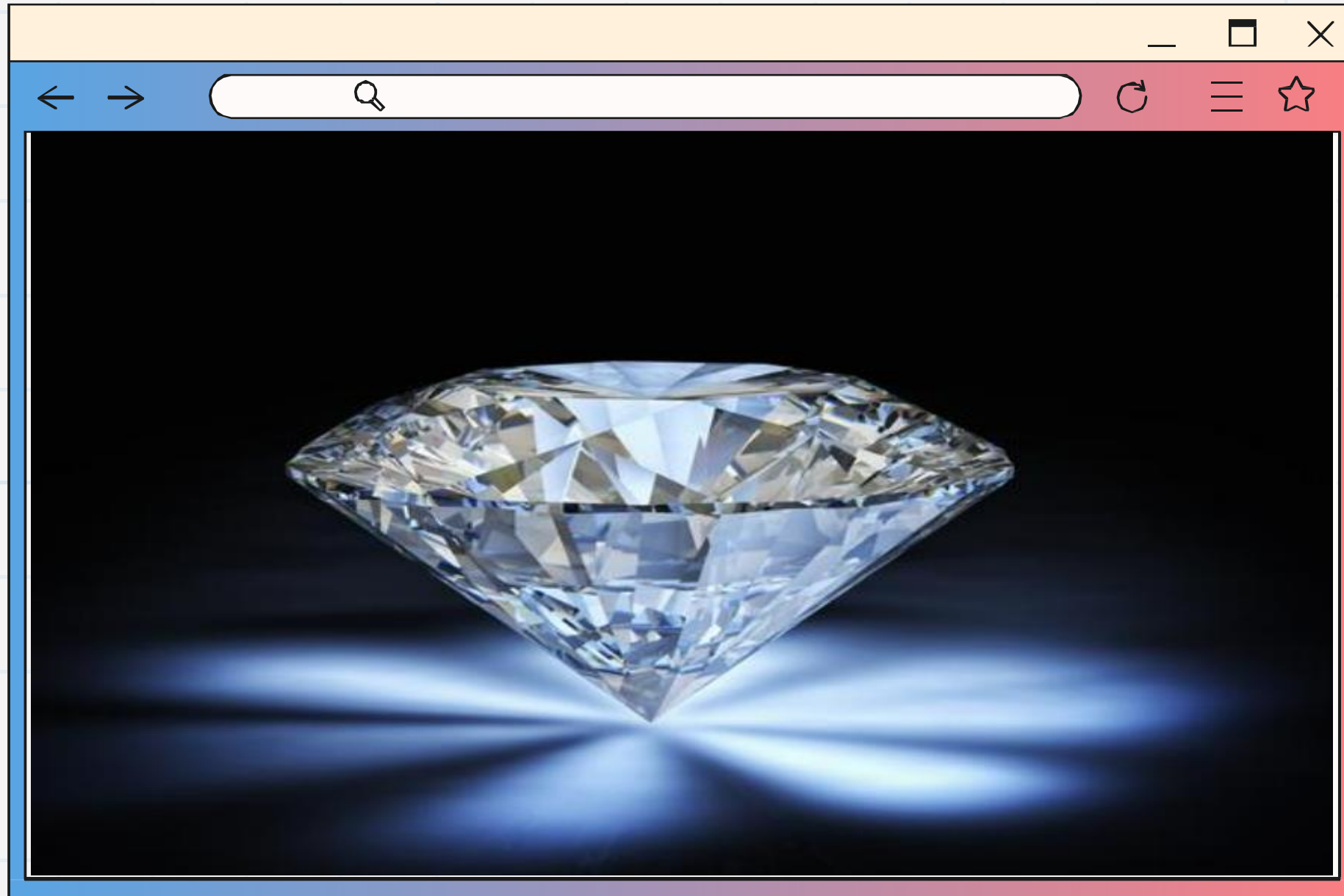
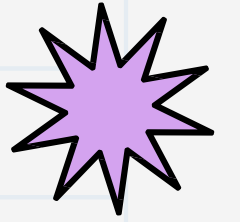
**再生
製造部**



**薄化
製造部**

臉書直接搜尋：@PSIFB
昇陽半導體Psi人才招募





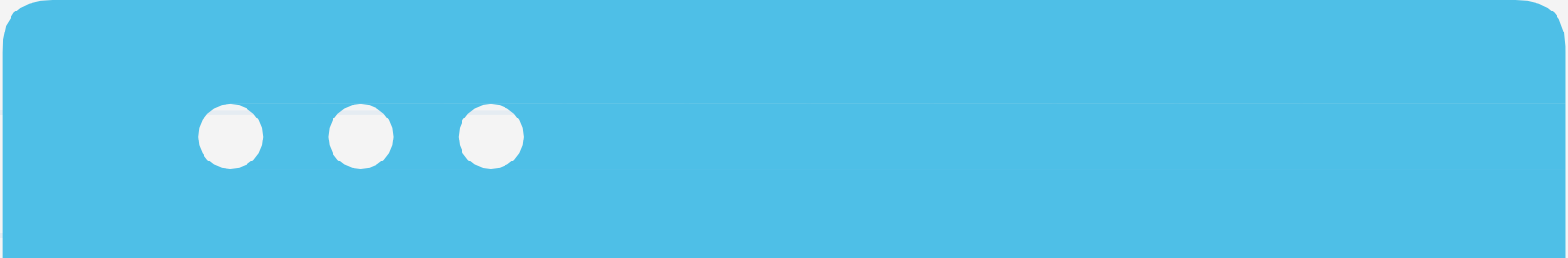
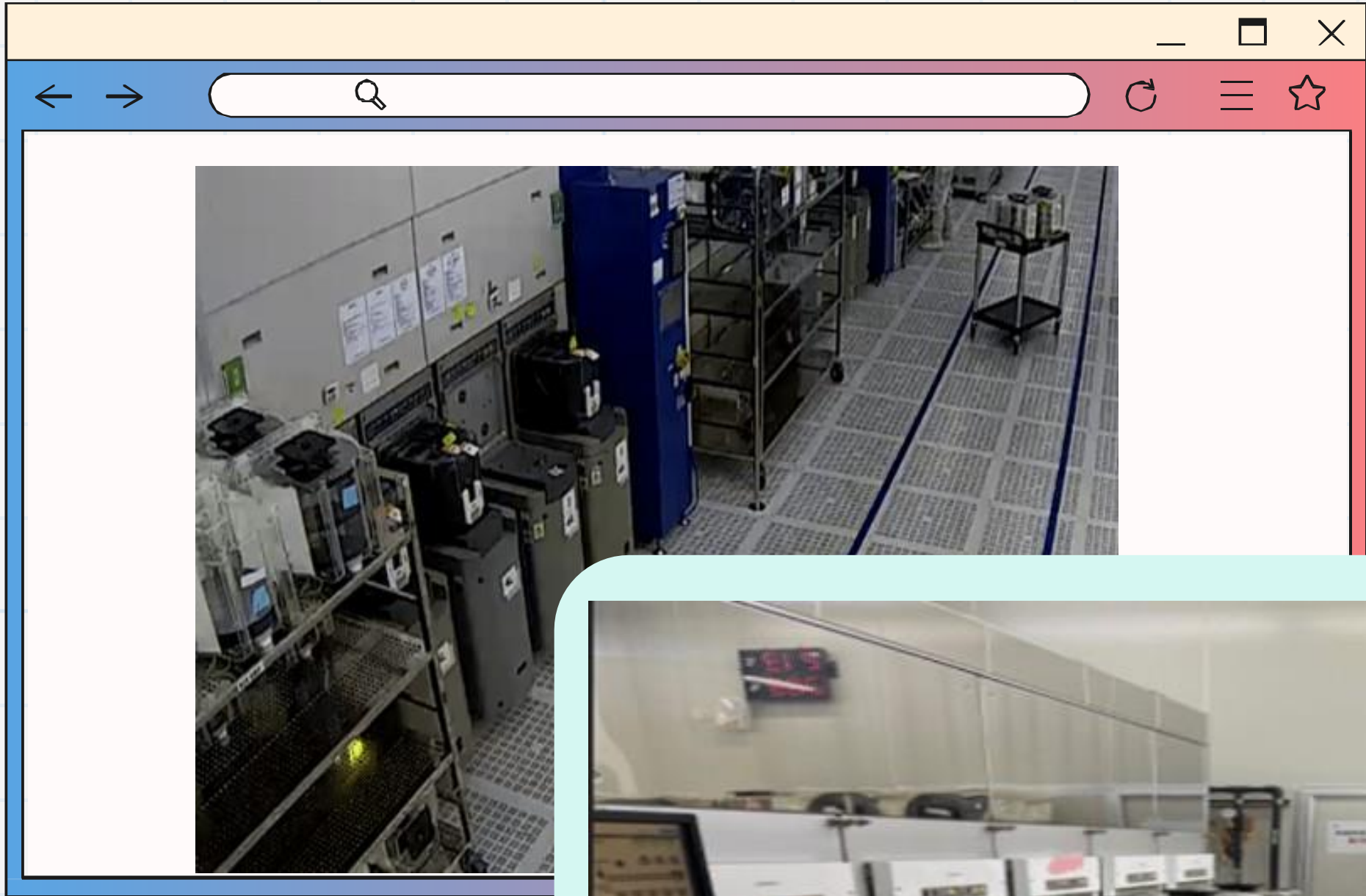
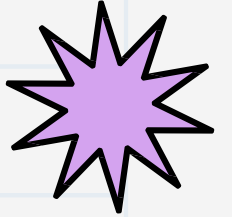
鑽石打磨師



臉書直接搜尋：@PSIFB

昇陽半導體Psi人才招募





臉書直接搜尋：@PSIFB
昇陽半導體Psi人才招募



再生製造部工作實況



拋光站

手動下貨至下貨平台即可，另外需要更換PAD作業



量測站

手動下貨至機台Port上，選取參數即可生產

臉書直接搜尋：@PSIFB

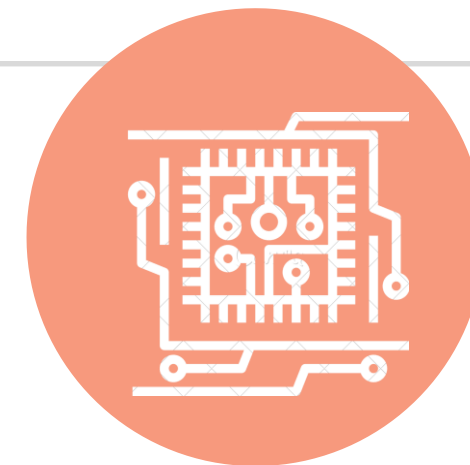
昇陽半導體Psi人才招募



昇陽各生產部門



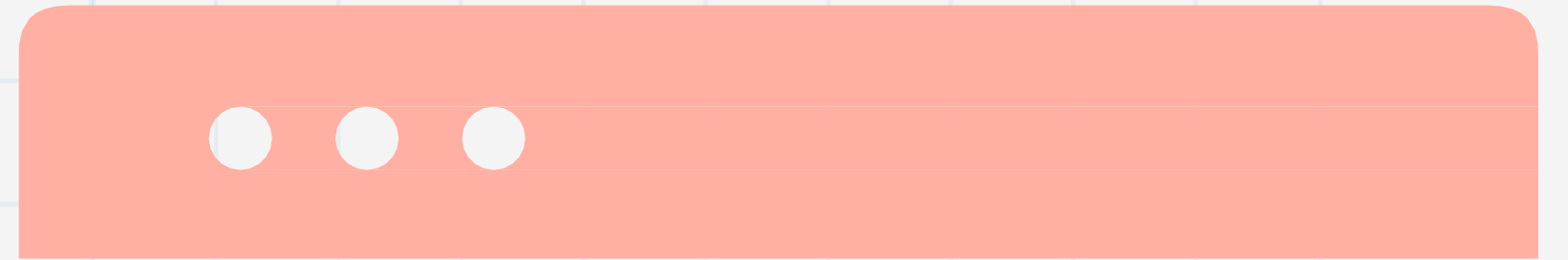
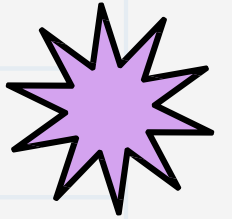
再生
製造部



薄化
製造部

臉書直接搜尋：@PSIFB
昇陽半導體Psi人才招募





臉書直接搜尋：@PSIFB
昇陽半導體Psi人才招募



其他福利/周邊環境介紹



免費員工宿舍



免費飲料機



吃喝玩樂



家庭日/福委會

臉書直接搜尋：@PSIFB
昇陽半導體Psi人才招募



員工住宿

住宿 **免費** (僅需均攤水電費)



01 兩人一間/套房

02 內有獨立衛浴

03 騎車至公司約10~15分鐘

04 附近生活機能佳

臉書直接搜尋：@PSIFB
昇陽半導體Psi人才招募





員工餐廳一餐34元
原價80元，公司補助46元，夜餐免費



免費飲料機(可樂、咖啡、奶茶)
44杯/月



臉書直接搜尋：@PSIFB
昇陽半導體Psi人才招募



家庭日/福委會

Every day food,
gourmet beauty



關卡5

拉出矽晶柱的過程



首先，晶圓製造廠會將**矽純化**、**溶解成液態**，
再**從中拉出柱狀的矽晶柱**，上面有一格一格的
矽晶格，後續可供電晶體安置上去。

Psi 昇陽國際半導體

永續再昇 純淨出發

2022昇陽國際半導體廠慶家庭日



Psi 昇陽國際半導體股份有限公司
Phoenix Silicon International Corporation

3T WITH YOU

27 Sep. 2021
Monday
02:00 PM
1st Floor Restaurant
Teams 樓上中庭

Target, Top-talk, Team



HAPPY BIRTHDAY

9月份生日 PayEasy \$1000福利點數已生效
外籍同仁之生日禮金將匯入其薪資帳戶中並公告於宿舍
同仁可於生效日後登入 PayEasy 網站領取使用
本次發放條件為 2022/7/1以前到職之在職員工
因保護個人隱私 不公告生日名單

臉書直接搜尋：

昇陽半導體Psi人才招募



快掃!

CONTACT US! 

臉書粉專按讚+留言
有神祕小禮物哦

直接搜尋：@PSIFB
昇陽半導體Psi人才招募



昇陽半導體Psi人才招募
工商業

首頁 社團 活動 評論 更多 ▾

2023 PSI #實習生招募

INTERN

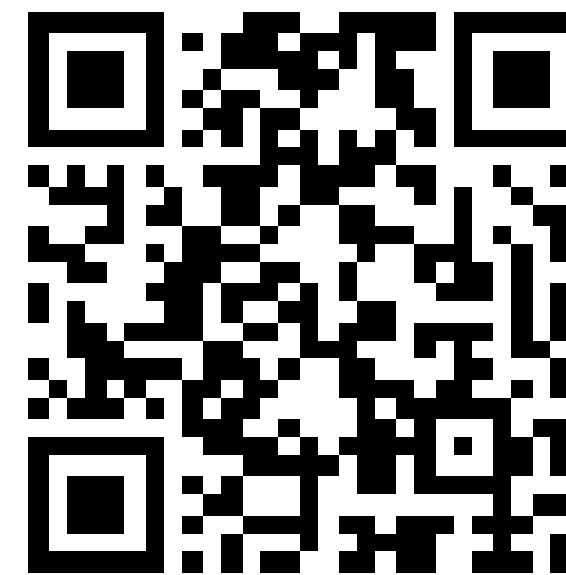
日期	學校	科系
2022/11/08	城市科大	機械工程系
2023/03/15	亞東科大	通訊工程系 電機工程系
2023/03/21	中華科大	電機工程系
2023/03/23	龍華科大	化材工程系
2023/04/06	東南科大	電子工程系 機械工程系

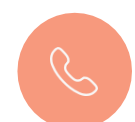
以昇陽半導體Psi人才招募的身分留言

官方臉書




實習意願調查



 03-5641888

 Facebook.com/PSIFB

 30078 新竹市科學園區力行路6號